

Temas em destaque:

Resumo
Mercado
Gestão
Lâminas

RESUMO

Fundos Multimercados	Mês	Ano	12M	24M
AC2 ALL INVESTORS	1,65	10,93	11,27	13,29
AC2 ALL MARKETS	0,57	15,45	15,94	15,56
Benchmark (CDI)	0,38	5,57	6,07	12,99

Fundo de Ações	Mês	Ano	12M	24M
AC2 ALL EQUITIES	3,95	28,06	29,99	42,20
Benchmark (IBOV)	0,95	23,15	20,50	48,88

Para mais informações, veja a lâmina no final da carta.

O mês de novembro foi positivo para os fundos da AC2. Após o gatilho de *stop drawdown* ter sido acionado em outubro, os fundos retomaram o aumento das suas exposições.

A seguir, comentaremos a temporada de balanços das empresas brasileiras no 3º trimestre, a nossa visão acerca da recente alta do dólar e o otimismo nos mercados internacionais. Na sessão Gestão, detalhamos a performance dos fundos.

MERCADO

Um dos melhores indicadores para acompanhar a performance macro de uma economia é analisar a evolução da performance das empresas. O lucro delas é reflexo do aumento de investimento, do crescimento do consumo e do aumento da confiança da população. Atualmente, estão refletidos nos lucros o crescimento do consumo e o aumento da confiança, enquanto os investimentos crescem de forma mais modesta devido à alta capacidade ociosa.

Tomando como base uma amostra das 100 principais empresas do país, foi um trimestre positivo. Na receita, houve crescimento de 13,3% em uma janela móvel de 12 meses. No

lucro líquido ajustado, houve crescimento de 42,3% em uma janela móvel de 12 meses, conforme gráfico 1. Enquanto a expectativa de crescimento do lucro das empresas se refletir em dados concretos, continuaremos com a nossa visão otimista para a bolsa brasileira.

Outro destaque do mês foi a desvalorização do real impulsionada por fatores internos e externos. A pressão no câmbio foi intensificada após a fala do ministro Paulo Guedes de que o câmbio de equilíbrio tende a ser mais alto. Isso é resultado de um *carry* mais barato da moeda brasileira em relação a outras de *Emerging Markets*, pela grande queda nos juros dos últimos anos. Após novo recorde nominal, o real voltou a valorizar-se após o Banco Central decidir intervir com o discurso de que pretende reduzir a volatilidade do mercado.

O alívio sobre a moeda brasileira foi impulsionado pela correção do dado de exportação pelo Ministério da Economia que a princípio havia reportado que o país tinha exportado US\$ 9,7 bilhões nas primeiras quatro semanas de novembro e depois revisou para US\$ 13,5 bilhões. A diferença fez o saldo comercial passar de um *deficit* de US\$ 1,1 bilhão para um superávit de US\$ 2,7 bilhões.

As pressões externas no câmbio são derivadas da fase do ciclo de fortalecimento do dólar, que deve continuar enquanto houver crescimento econômico nos Estados Unidos e a sua taxa de juros for a maior entre os países desenvolvidos. No curto prazo, há ainda o contágio da conturbada situação latino-americana, que passa por uma onda de protestos principalmente no Chile e na Colômbia, fazendo com que o peso colombiano e o chileno atingissem as mínimas históricas ante o dólar.

O mercado externo foi menos volátil ao longo do mês. O índice S&P 500 voltou a atingir sua máxima histórica, e as principais bolsas europeias estão perto de realizar o mesmo feito. O mercado segue uma trajetória para fechar o ano de 2019 sem muita volatilidade após China e Estados Unidos sinalizarem que estão avançando nas negociações comerciais.

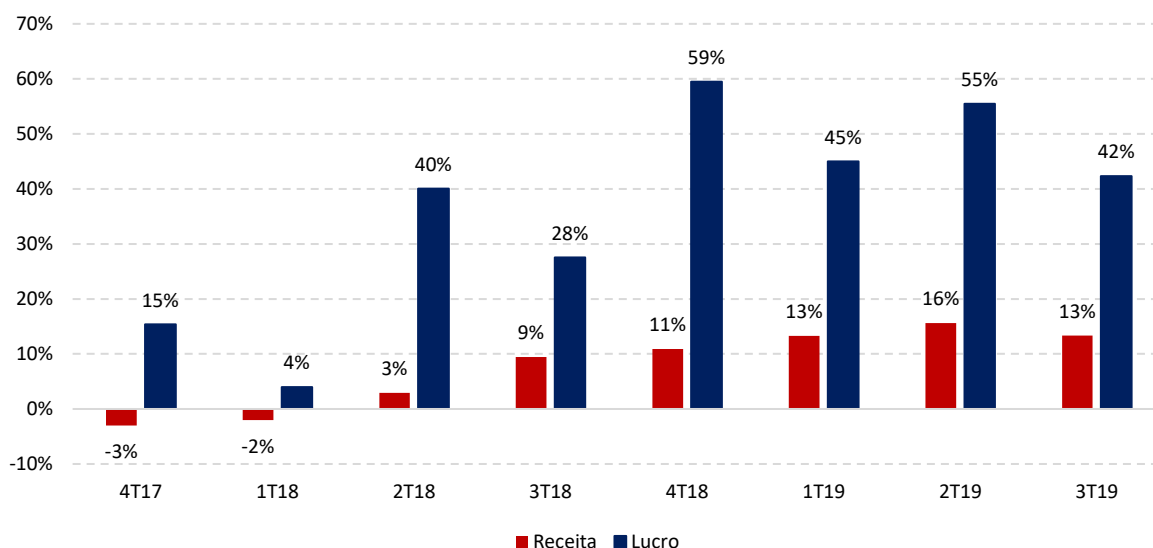


Gráfico 1 – Crescimento do faturamento e do lucro das empresas brasileiras em janela móvel de 12 meses (Fonte: S&P Capital IQ | Elaboração: AC2 Investimentos)

GESTÃO

Os fundos apresentaram uma boa performance no mês, apesar de suas alocações permanecerem com um risco abaixo da média. Quando o mercado apresentar maior volatilidade e, conseqüentemente, as *valuations* ficarem atrativas, voltaremos às exposições máximas.

O fundo AC2 All Equities teve um desempenho superior à bolsa devido à boa performance da estratégia *Long Valor* e à sua exposição em beta à bolsa. Destaque para boa parte das empresas cíclicas, que foram impulsionadas pelo desempenho positivo das *commodities*.

O fundo AC2 All Investors obteve uma performance positiva nos dois fatores em que está alocado: Valor e Momentum.

O fundo AC2 All Markets teve um desempenho positivo na alocação dos fatores de investimentos e em sua exposição líquida à bolsa brasileira. Entretanto, a performance foi negativa no portfólio *offshore*.

Equipe AC2 Investimentos

Lâmina - Novembro/2019

Objetivo do Fundo

Fundo multimercado livre que tem o objetivo de superar de forma consistente seu Benchmark no longo prazo, com meta de volatilidade próxima aos 6%.

O fundo tem uma política de investimento global, principalmente nos mercados de ações, taxas de câmbios, commodities e juros.

Para tais alocações são realizadas análises fatoriais e macroeconômicas dos ativos que compõem o portfólio

Público Alvo

Investidores em geral que busquem performance diferenciada no longo prazo e entendam a natureza dos riscos envolvidos.

Para maiores detalhes, veja o regulamento do fundo.

Rentabilidades

	Jan	Fev	Mar	Abr	Mai	Jun	Jul	Ago	Set	Out	Nov	Dez	Ano	Desde início	% CDI
2015		7.59	17.15	-8.67	6.40	-3.61	13.23	6.23	8.57	1.32	1.75	0.38	59.56	59.56	490.69%
CDI		0.77	1.03	0.95	0.98	1.06	1.18	1.11	1.11	1.11	1.06	1.16	12.14	12.14	
2016	0.13	-4.73	0.84	3.02	3.37	1.43	0.04	0.44	-4.19	1.30	2.57	1.26	5.25	67.93	244.03%
CDI	1.05	1.00	1.16	1.05	1.11	1.16	1.11	1.21	1.11	1.05	1.04	1.12	14.00	27.84	
2017	11.15	6.39	0.02	-6.08	-1.50	1.36	1.08	2.02	0.99	2.38	1.23	2.49	22.68	106.02	261.38%
CDI	1.09	0.87	1.05	0.79	0.93	0.81	0.80	0.80	0.64	0.65	0.57	0.54	9.95	40.56	
2018	2.95	1.53	0.85	-1.66	-2.95	0.12	-1.78	1.61	-0.15	0.50	-2.22	0.89	-0.48	105.03	211.80%
CDI	0.58	0.47	0.53	0.52	0.52	0.52	0.54	0.57	0.47	0.54	0.49	0.49	6.42	49.59	
2019	3.75	3.87	1.20	-0.43	2.37	1.18	-0.53	-0.44	-1.74	-0.29	1.65		10.93	127.43	220.01%
CDI	0.54	0.49	0.47	0.52	0.54	0.47	0.57	0.50	0.47	0.48	0.38		5.57	57.92	

Fundo x CDI**Características Gerais**

Aplicação Mínima	R\$ 1,000.00
Movimentação mínima	R\$ 1,000.00
Saldo Mínimo	R\$ 1,000.00
Cota de aplicação	D+1
Cota de resgate	D+5 (úteis)
Liquidação do Resgate	D+1 *
Taxa de administração (a.a.)	1.75% Tx. Adm. Máx. 1.90%
Taxa de performance (a.a)	20% que exceder o benchmark
Taxa de saída antecipada	-
Benchmark	100% CDI
Data de Início	02/02/15

Cota e PL Fechamento mês (R\$)

Cota Fechamento do mês	3.09134
PL Fechamento do mês	51,895,876
PL Médio (últ. 12 meses)	26,174,717

Retorno (%)	Fundo	CDI	% CDI
Retorno Últimos 12 meses	11.27	6.07	185.67

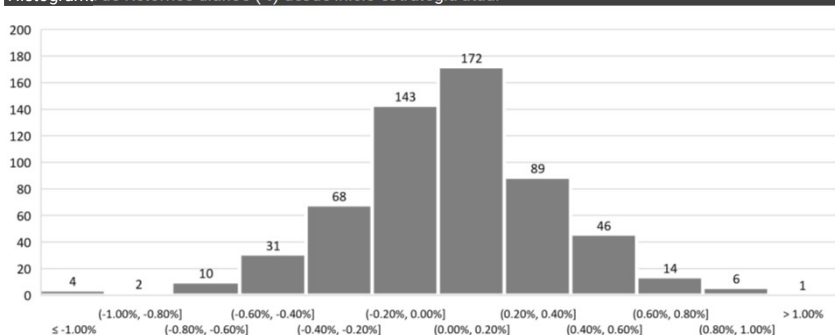
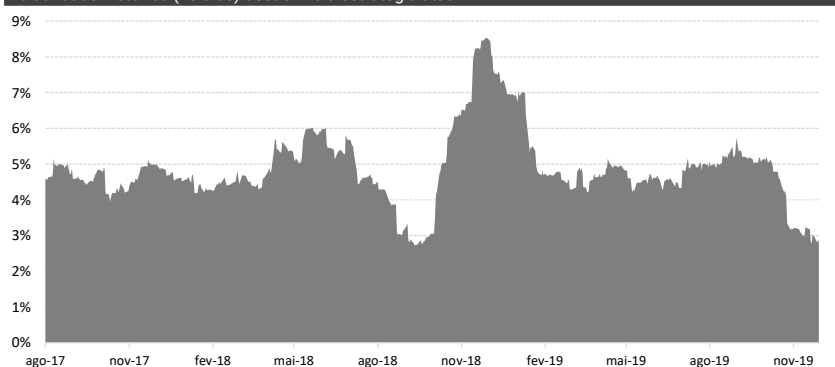
Estadísticas Retorno	Qtde	%
Meses Positivos	42	72.4%
Meses Negativos	16	27.6%
Meses acima do benchmark	34	58.6%
Meses abaixo do benchmark	24	41.4%

Risco

VaR Não Paramétrico 95% (diário em % PL)	0.49%
Volatilidade Anualizada ¹	4.68%

Características do Fundo

Classificação ANBIMA	Multimercado Livre
Gestão:	AC2 Investimentos LTDA
Administrador:	BTG Pactual
Custodiante:	BTG Pactual
Auditor:	Ernest & Young

Histograma de Retornos diários (%) desde início estratégia atual²**Volatilidade histórica (40 dias) desde início estratégia atual²**

Recomenda-se a leitura cuidadosa do regulamento deste fundo de investimento e de outros geridos pela AC2 INVESTIMENTOS LTDA ("AC2 INVESTIMENTOS") antes de efetuar qualquer decisão de investimento. Fundos de investimento não são garantidos pelo administrador do fundo, pela AC2 INVESTIMENTOS, por qualquer mecanismo de seguro, ou ainda, pelo fundo garantidor de crédito ("FGC"). Esta modalidade de investimento possui outros custos envolvidos, além das despesas do próprio fundo. Para obter informações sobre conversão de cotas, objetivo, política de investimentos, público alvo, índice comparativo de rentabilidade e outras informações relevantes deste fundo, consulte o regulamento. Rentabilidade obtida no passado não representa garantia de resultados futuros. A rentabilidade deste fundo é líquida de taxas de administração e de performance, mas bruta de impostos. Não há garantia de que este fundo terá o tratamento tributário para fundos de longo prazo. A política de investimentos deste fundo permite o investimento no exterior e em derivativos financeiros, bem como em direitos creditórios e em outros ativos considerados de crédito privado.

O investimento neste fundo apresenta riscos para o investidor. Ainda que a AC2 INVESTIMENTOS mantenha sistema de gerenciamento de riscos, não há garantia de completa eliminação da possibilidade de perdas para o fundo e para o investidor. Este fundo pode estar exposto a significativa concentração em ativos financeiros de renda fixa, de renda variável e de crédito, inclusive, de poucos emissores, com os riscos daí decorrentes. Este fundo se utiliza de estratégias que podem resultar em significativas perdas patrimoniais para seus cotistas, podendo inclusive acarretar perdas superiores ao capital aplicado e a consequente obrigação do cotista de aportar recursos adicionais para cobrir o prejuízo do fundo. A AC2 INVESTIMENTOS adota política de exercício de direito de voto em assembleias, que disciplina os princípios gerais, o processo decisório e quais são as matérias relevantes obrigatórias para o exercício do direito de voto. Tal política orienta as decisões do gestor em assembleias de detentores de ativos que confirmam aos seus titulares o direito de voto. A AC2 INVESTIMENTOS não comercializa nem distribui cotas de Fundos de investimentos. Este fundo pode ter suas cotas comercializadas por vários distribuidores, o que pode gerar diferenças de horários e valores mínimos para aplicação ou resgate, e telefones para atendimento ao cliente. Verifique se a liquidação financeira e conversão dos pedidos de resgate deste fundo ocorrem em data diversa do respectivo pedido.

* pós-cotização

¹ Janela de 252 dias ² Desde ago/17

A presente instituição aderiu ao Código ANBIMA de Regulação e Melhores Práticas para os Fundos de Investimento.

Objetivo do Fundo

Fundo multimercado livre que tem o objetivo de superar de forma consistente seu Benchmark no longo prazo, com meta de volatilidade próxima aos 15%.

O fundo tem uma política de investimento global, principalmente nos mercados de ações, taxas de câmbios, commodities e juros.

Para tais alocações são realizadas análises fatoriais e macroeconômicas dos ativos que compõem o portfólio

Público Alvo

Investidores qualificados que busquem performance diferenciada no longo prazo e entendam a natureza dos riscos envolvidos.

Para maiores detalhes, veja o regulamento do fundo.

Fundo x CDI



Rentabilidades

	Jan	Fev	Mar	Abr	Mai	Jun	Jul	Ago	Set	Out	Nov	Dez	Ano	Desde início	% CDI
2015			9.27	-9.43	6.21	-12.51	21.10	11.33	6.45	-0.79	1.26	-1.82	30.20	30.20	284.70%
CDI			0.42	0.95	0.98	1.06	1.18	1.11	1.11	1.11	1.06	1.16	10.61	10.61	
2016	5.36	-15.15	-0.55	1.94	3.62	-14.73	4.45	0.22	-7.57	13.87	-2.52	2.04	-12.23	14.28	54.71%
CDI	1.05	1.00	1.16	1.05	1.11	1.16	1.11	1.21	1.11	1.05	1.04	1.12	14.00	26.09	
2017	11.76	6.45	-1.48	-8.69	-1.64	3.22	1.40	2.62	0.59	5.46	2.15	5.93	29.81	48.34	125.09%
CDI	1.09	0.87	1.05	0.79	0.93	0.81	0.80	0.80	0.64	0.65	0.57	0.54	9.95	38.64	
2018	6.69	3.31	1.17	-2.72	-5.48	-1.54	-6.10	3.47	-0.59	-0.35	-4.82	1.86	-5.81	39.72	83.55%
CDI	0.58	0.47	0.53	0.52	0.52	0.52	0.54	0.57	0.47	0.54	0.49	0.49	6.42	47.55	
2019	7.10	8.04	2.06	-0.95	3.63	3.33	0.62	1.22	-4.64	-5.63	0.57		15.45	61.31	109.94%
CDI	0.54	0.49	0.47	0.52	0.54	0.47	0.57	0.50	0.47	0.48	0.38		5.57	55.77	

Características Gerais

Aplicação Mínima	R\$ 5.000,00
Movimentação mínima	R\$ 1.000,00
Saldo Mínimo	R\$ 1.000,00
Cota de aplicação	D+0
Cota de resgate	D+30
Liquidação do Resgate	D+1 *
Taxa de administração (a.a.)	2,00%
Taxa de performance	20% que exceder o benchmark
Taxa de saída antecipada	-
Benchmark	100% CDI
Data de Início	18/03/15

Cota e PL Fechamento mês (R\$)

Cota Fechamento do mês	1.61309
PL Fechamento do mês	66,033,642
PL Médio (últ. 12 meses)	74,217,333

Retorno (%)	Fundo	CDI	% CDI
Retorno Últimos 12 meses	15,94	6,07	262,60

Estatísticas Retorno	Qtde	%
Meses Positivos	35	61,4%
Meses Negativos	22	38,6%
Meses acima do benchmark	33	57,9%
Meses abaixo do benchmark	24	42,1%

Risco

VaR Não Paramétrico 95% (diário em % PL)	1,42%
Volatilidade Anualizada ¹	13,62%

Características do Fundo

Classificação ANBIMA	Multimercado Livre
Gestão:	AC2 Investimentos LTDA
Administrador:	BTG Pactual
Custodiante:	BTG Pactual
Auditor:	Ernst & Young

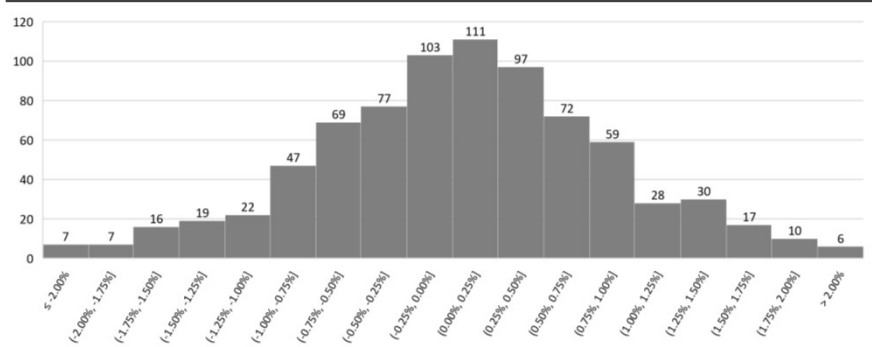
Recomenda-se a leitura cuidadosa do regulamento deste fundo de investimento e de outros geridos pela AC2 INVESTIMENTOS LTDA ("AC2 INVESTIMENTOS") antes de efetuar qualquer decisão de investimento. Fundos de investimento não são garantidos pelo administrador do fundo, pela AC2 INVESTIMENTOS, por qualquer mecanismo de seguro, ou ainda, pelo fundo garantidor de crédito ("FGC"). Esta modalidade de investimento possui outros custos envolvidos, além das despesas do próprio fundo. Para obter informações sobre conversão de cotas, objetivo, política de investimentos, público alvo, índice comparativo de rentabilidade e outras informações relevantes deste fundo, consulte o regulamento. Rentabilidade obtida no passado não representa garantia de resultados futuros. A rentabilidade deste fundo é líquida de taxas de administração e de performance, mas bruta de impostos. Não há garantia de que este fundo terá o tratamento tributário para fundos de longo prazo. A política de investimentos deste fundo permite o investimento no exterior e em derivativos financeiros, bem como em direitos creditórios e em outros ativos considerados de crédito privado.

O investimento neste fundo apresenta riscos para o investidor. Ainda que a AC2 INVESTIMENTOS mantenha sistema de gerenciamento de riscos, não há garantia de completa eliminação da possibilidade de perdas para o fundo e para o investidor. Este fundo pode estar exposto a significativa concentração em ativos financeiros de renda fixa, de renda variável e de crédito, inclusive, de poucos emissores, com os riscos daí decorrentes. Este fundo se utiliza de estratégias que podem resultar em significativas perdas patrimoniais para seus cotistas, podendo inclusive acarretar perdas superiores ao capital aplicado e a consequente obrigação do cotista de aportar recursos adicionais para cobrir o prejuízo do fundo. A AC2 INVESTIMENTOS adota política de exercício de direito de voto em assembleias, que disciplina os princípios gerais, o processo decisório e quais são as matérias relevantes obrigatórias para o exercício do direito de voto. Tal política orienta as decisões do gestor em assembleias de detentores de ativos que confirmam aos seus titulares o direito de voto. A AC2 INVESTIMENTOS não comercializa nem distribui cotas de Fundos de investimentos. Este fundo pode ter suas cotas comercializadas por vários distribuidores, o que pode gerar diferenças de horários e valores mínimos para aplicação ou resgate, e telefones para atendimento ao cliente. Verifique se a liquidação financeira e conversão dos pedidos de resgate deste fundo ocorrem em data diversa do respectivo pedido.

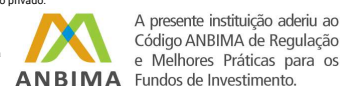
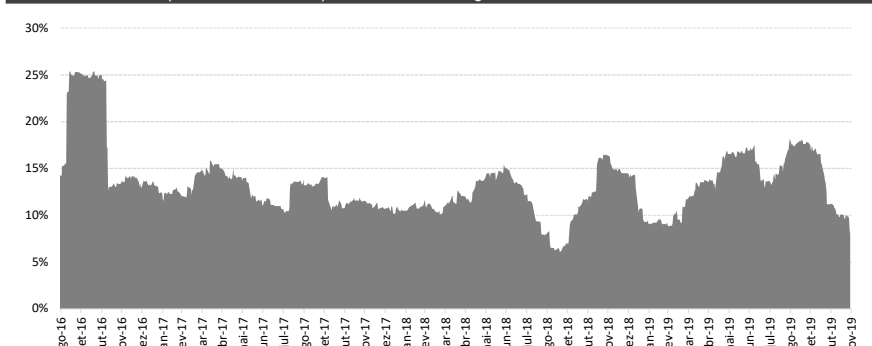
* pós-cotização

¹ Janela de 252 dias ² Desde set/2016

Histograma de Retornos diários (%) desde início estratégia core²



Volatilidade histórica (média móvel 40 dias) desde início estratégia core²



Objetivo do Fundo

Fundo de ações livres com objetivo de gerar ganhos consistentes acima do Benchmark no longo prazo.

O fundo combina uma estratégia fatorial, *market timing* e *stock picking* fundamentados em indicadores proprietários.

Para realizar tais estratégias são utilizadas análises quantitativas e qualitativas de todas as empresas que compõem o portfólio.

Público Alvo

Investidores em geral que busquem performance diferenciada no longo prazo e entendam a natureza dos riscos envolvidos.

Para maiores detalhes, vide regulamento do fundo.

Fundo x Ibovespa



Rentabilidades

	Jan	Fev	Mar	Abr	Mai	Jun	Jul	Ago	Set	Out	Nov	Dez	Ano	Desde início	Alpha Ibovespa
2016											-1.13	1.12	-0.03	-0.03	1.56
Ibovespa											1.15	-2.71	-1.59	-1.59	
2017	14.90	6.91	-0.69	-6.19	-1.70	3.64	2.12	2.45	0.08	5.93	2.71	6.48	41.42	41.38	16.54
Ibovespa	7.38	3.08	-2.52	0.65	-4.12	0.30	4.80	7.46	4.88	0.02	-3.15	6.16	26.86	24.84	
2018	11.23	3.68	1.82	-3.20	-12.26	-10.07	1.76	4.89	-2.39	12.17	-3.77	3.32	4.20	47.31	3.71
Ibovespa	11.14	0.52	0.01	0.88	-10.87	-5.20	8.88	-3.21	3.48	10.19	2.38	-1.81	15.03	43.60	
2019	10.49	10.00	1.98	-1.64	6.35	5.88	-0.15	-5.35	-0.59	-4.48	3.95		28.06	88.65	11.80
Ibovespa	10.82	-1.86	-0.18	0.98	0.70	4.06	0.84	-0.67	3.57	2.36	0.95		23.15	76.85	

Características Gerais

Aplicação Mínima	R\$ 1,000.00
Movimentação mínima	R\$ 1,000.00
Saldo Mínimo	R\$ 1,000.00
Cota de aplicação	D+1
Cota de resgate	D+30
Liquidação do Resgate	D+2*
Taxa de administração (a.a.)	2.00% Tx. Adm. Máx. 2.30%
Taxa de performance	20% que exceder o benchmark
Taxa de saída antecipada	-
Benchmark	100% Ibovespa
Data de Início	10/11/16

Cota e PL Fechamento mês (R\$)

Cota Fechamento do mês	1.88648
PL Fechamento do mês	30,145,806
PL Médio (últ. 12 meses)	21,532,555

Retorno (%)

	Fundo	Ibovespa	% Ibov.
Retorno Últimos 12 meses	29.99	20.50	146.29

Estatísticas Retorno

	Qtde	%
Meses Positivos	23	62.2%
Meses Negativos	14	37.8%
Meses acima do benchmark	20	54.1%
Meses abaixo do benchmark	17	45.9%

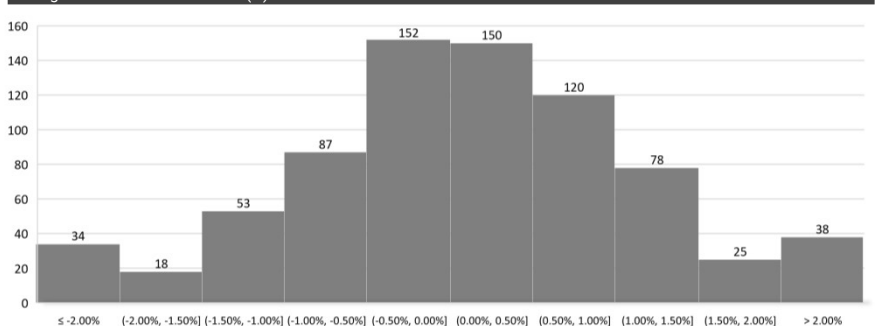
Risco

Var Não Paramétrico 95% (diário em % PL)	2.22%
Volatilidade Anualizada ¹	21.22%

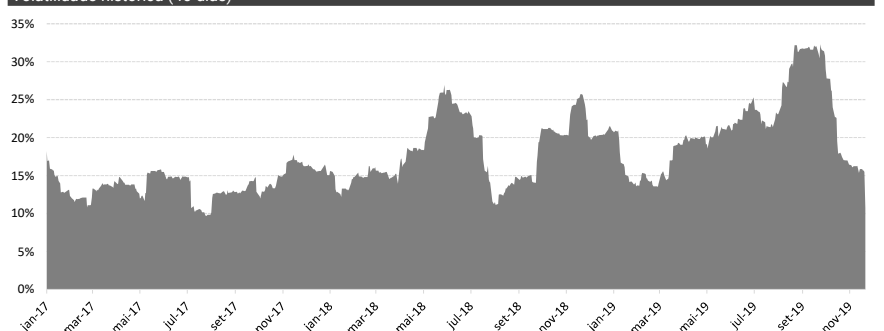
Características do Fundo

Classificação ANBIMA	Ações Livre
Gestão:	AC2 Investimentos LTDA
Administrador:	BTG Pactual
Custodiante:	BTG Pactual
Auditor:	Ernst & Young

Histograma de Retornos diários (%)



Volatilidade histórica (40 dias)



Recomenda-se a leitura cuidadosa do regulamento deste fundo de investimento e de outros geridos pela AC2 INVESTIMENTOS LTDA ("AC2 INVESTIMENTOS") antes de efetuar qualquer decisão de investimento. Fundos de investimento não são garantidos pelo administrador do fundo, pela AC2 INVESTIMENTOS, por qualquer mecanismo de seguro, ou ainda, pelo fundo garantidor de crédito ("FGC"). Esta modalidade de investimento possui outros custos envolvidos, além das despesas do próprio fundo. Para obter informações sobre conversão de cotas, objetivo, política de investimentos, público alvo, índice comparativo de rentabilidade e outras informações relevantes deste fundo, consulte o regulamento. Rentabilidade obtida no passado não representa garantia de resultados futuros. A rentabilidade deste fundo é líquida de taxas de administração e de performance, mas bruta de impostos. Não há garantia de que este fundo terá o tratamento tributário para fundos de longo prazo. A política de investimentos deste fundo permite o investimento no exterior e em derivativos financeiros, bem como em direitos creditórios e em outros ativos considerados de crédito privado.

O investimento neste fundo apresenta riscos para o investidor. Ainda que a AC2 INVESTIMENTOS mantenha sistema de gerenciamento de riscos, não há garantia de completa eliminação da possibilidade de perdas para o fundo e para o investidor. Este fundo pode estar exposto a significativa concentração em ativos financeiros de renda fixa, de renda variável e de crédito, inclusive, de poucos emissores, com os riscos daí decorrentes. Este fundo se utiliza de estratégias que podem resultar em significativas perdas patrimoniais para seus cotistas, podendo inclusive acarretar perdas superiores ao capital aplicado e a consequente obrigação do cotistas de aportar recursos adicionais para cobrir o prejuízo do fundo. A AC2 INVESTIMENTOS adota política de exercício de direito de voto em assembleias, que disciplina os princípios gerais, o processo decisório e quais são as matérias relevantes obrigatórias para o exercício do direito de voto. Tal política orienta as decisões do gestor em assembleias de detentores de ativos que confirmam aos seus titulares o direito de voto. A AC2 INVESTIMENTOS não comercializa nem distribui cotas de Fundos de investimentos. Este fundo pode ter suas cotas comercializadas por vários distribuidores, o que pode gerar diferenças de horários e valores mínimos para aplicação ou resgate, e telefones para atendimento ao cliente. Verifique se a liquidação financeira e conversão dos pedidos de resgate deste fundo ocorrem em data diversa do respectivo pedido.

* pós-cotização
¹ Janela de 252 dias

